

Driftserfaringer ved omlegging fra mekanisk til mer avansert rensing

Thorleif Fjeld

– RENT VANN TIL FOLK OG FJORD –



BERGEN
KOMMUNE



bergen vann

Driftserfaringer ved omlegging fra mekanisk til mer avansert rensing

- *Hvem jeg er*
- *Renseanlegg i Bergen oversikt*
- *Hvordan det var før*
- *Ombyggingen*
- *Hvordan det er nå*
- *Forskjellen*



Driftserfaringer ved omlegging fra mekanisk til mer avansert rensing

Thorleif Fjeld

- *Startet som operatør på Knappen RA i 1998*
- *På Ytre Sandviken RA (YSRA) og Kvernevik RA siden 2005*
- *Var med på ombygging og oppstart av nye YSRA*
- *Ble driftsleder på YSRA når det stod ferdig. Deretter Flesland RA*



BERGEN
KOMMUNE



bergen vann



Holen



Kvernevik



Knappen



Ytre Sandviken



Flesland



Bergen
Biogass



Hvordan var det før?

Oppstuinger

Bytte mekaniske slitedeler

Renhold



BERGEN
KOMMUNE



Pilotprosjekt



BERGEN
KOMMUNE



Byggingen sånn operatørene opplevde det :)

Alternative arbeidsoppgaver

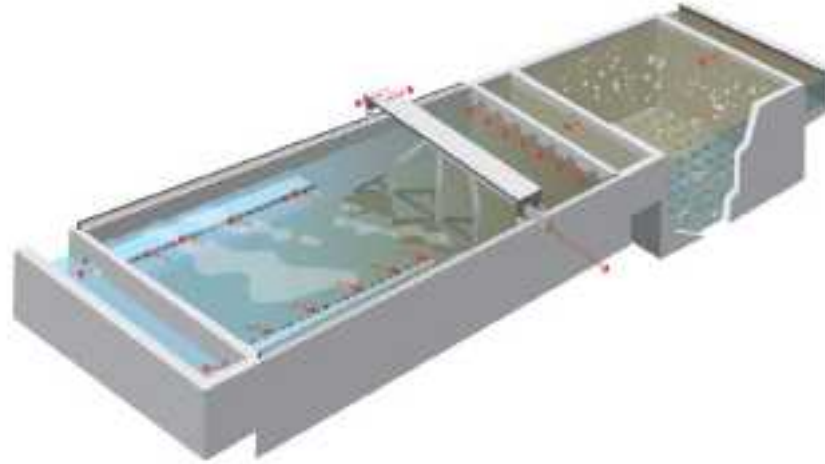
Kursing

Byggemøter

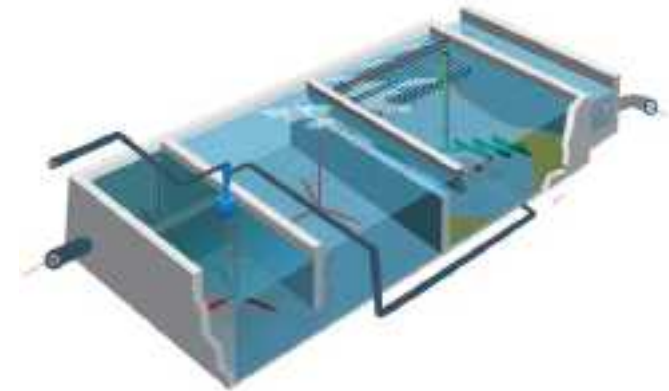
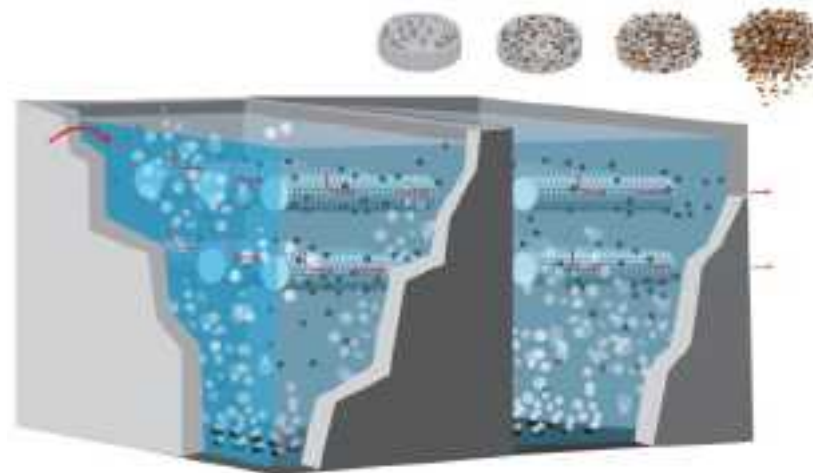


Prosessene våre nå

Aktivslam+sedimentering og mekanisk avvanning



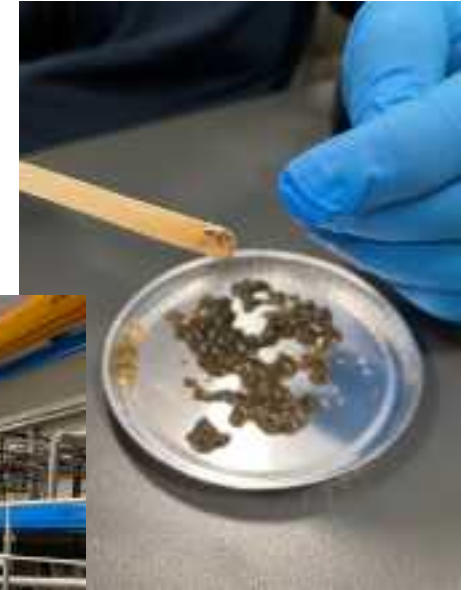
Biofilm(MBBR), med Actiflo + mekanisk avvanning



Prosessene våre nå

Bruker mye tid på
optimalisering, spesielt på
slambehandling

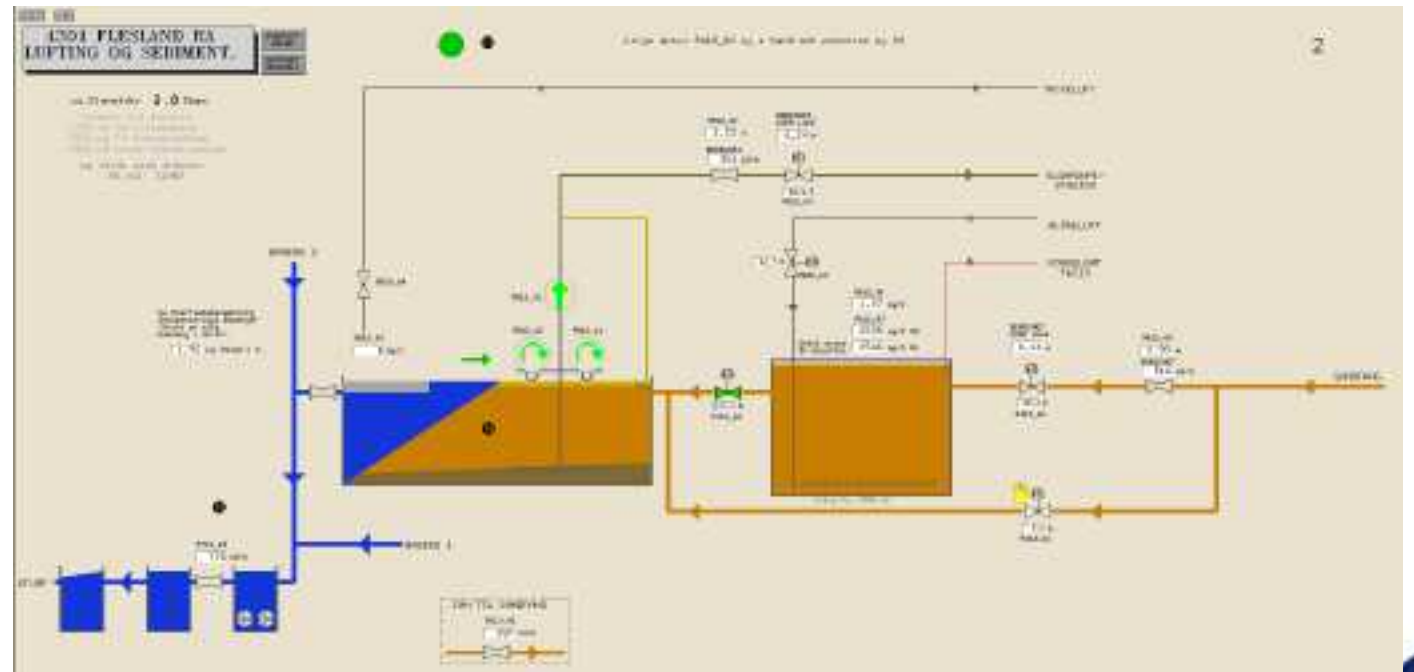
Fokus på opplæring



Prosessene våre nå

Fokus på prosess og regulering

Løsningene er ofte mer avanserte



Den største forskjellen



BERGEN
KOMMUNE



Den største forskjellen

Fra 15 til 40 kollegaer

Utfordrende å sette sammen et team som kan løse alle oppgavene på anlegget

Mer bruk av innleid hjelp

Rekruttering



Den største forskjellen

Mer omfattende drift og vedlikeholdsbehov

Faglig utfordrende

Følelsen av å være med på noe viktig



Hektisk men aldri kjedelig



BERGEN
KOMMUNE



Takk for oppmerksomheten!

– RENT VANN TIL FOLK OG FJORD –



BERGEN
KOMMUNE



bergen vann

Thorleif.fjeld@bergen.kommune.no